

# Montageanleitung - Oberlicht GLATT Z2 - gefälzt

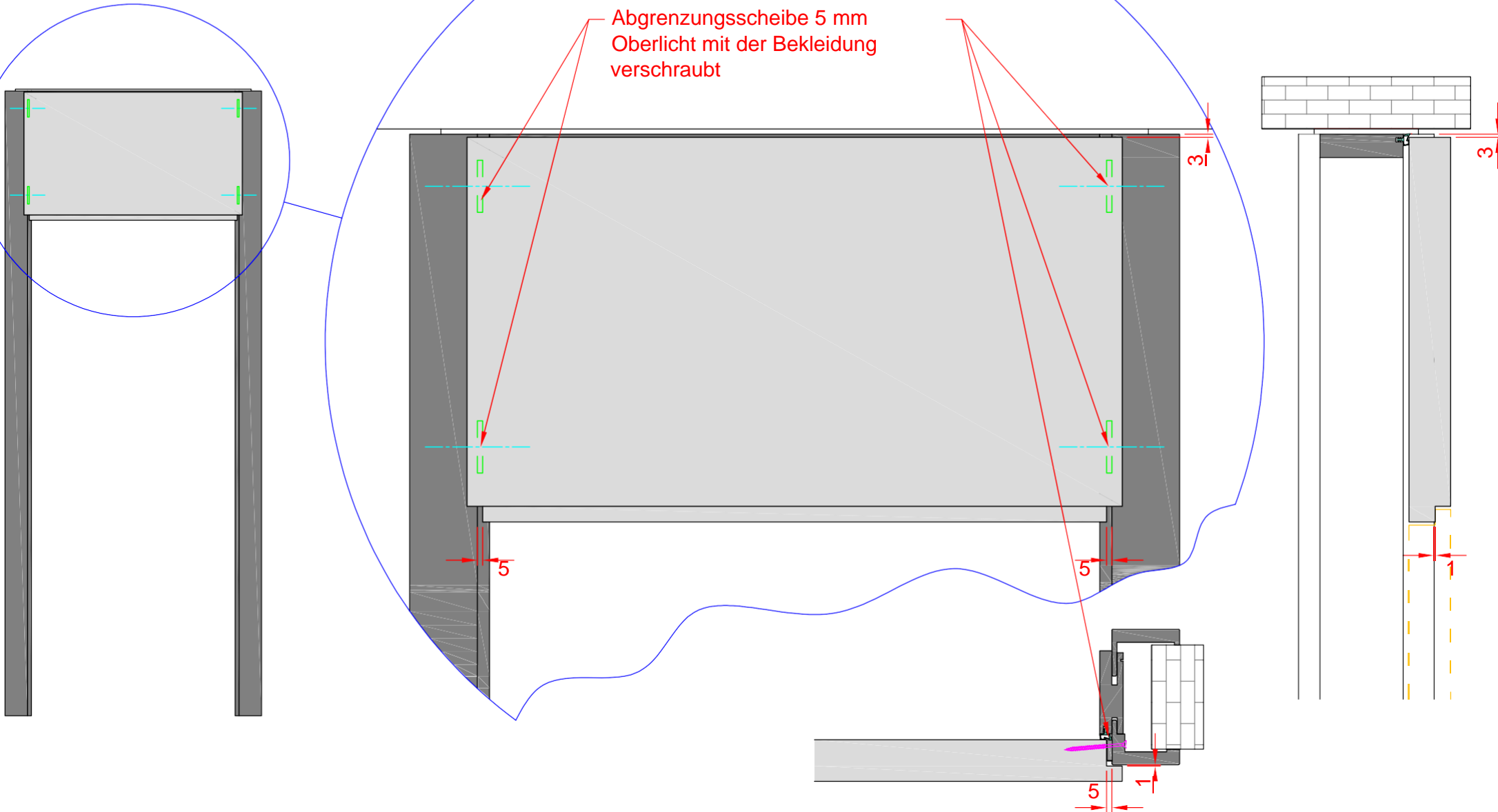
**SPELI**

TNM-0056

0033

MBMN-001646

Vor dem Einbau der Zarge in die Bauöffnung wird das gefälzte Oberlicht an der Zarge befestigt, indem das Oberlicht zwischen den Bekleidungen des zusammengebauten Tragrahmens der gefälzten Zarge mit Unterlegscheiben mit einer Dicke von 5 mm definiert wird. Versetzen Sie die Oberkante des Oberlichts gegenüber der Oberkante der vertikalen Bekleidung um 3 mm, wobei Sie das Oberlicht mit einem Spalt von 1 mm auf die Zarge aufsetzen.



## Montageanleitung - Oberlicht GLATT Z3 - gefälzt

Vor dem Einbau der Zarge in die Bauöffnung wird das gefälzte Oberlicht an der Zarge befestigt, indem das Oberlicht zwischen den Bekleidungen des zusammengebauten Tragrahmens der gefälzten Zarge mit Unterlegscheiben mit einer Dicke von 5 mm, wobei das Oberlicht mit einem Spalt von 1 mm auf die Zarge aufgesetzt wird.

